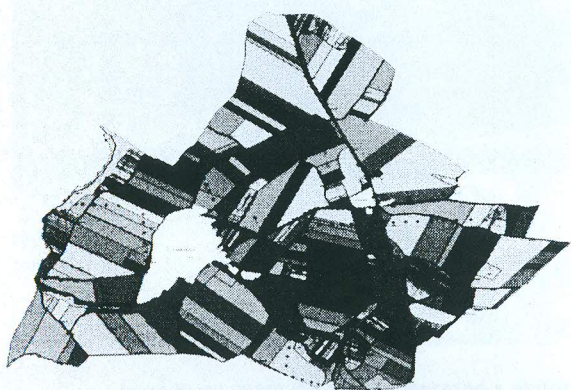


Pokud platnost obnoveného katastrálního operátu vznikne dnem určeným podle zákona č. 139/2002 Sb., o pozemkových úpravách a pozemkových úřadech, katastrální úřad vyhlásí platnost obnoveného katastrálního operátu s uvedením dne jeho platnosti ihned, jakmile se o platnosti dozví.

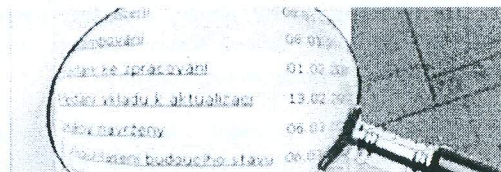
Vyhlášení platnosti obnoveného operátu novým mapováním i přepracováním předchází vyložení obnoveného operátu k veřejnému nahlédnutí. Vlastníci nemovitostí nebo jiní oprávnění mají možnost se s výsledkem obnovy seznámit a případně vyslovit své námítky. Obnovený operát, tj. novou katastrální mapu a popisné údaje o nemovitostech a evidovaných právech, vyloží katastrální úřad k veřejnému nahlédnutí na dobu nejméně 10 pracovních dnů zpravidla v obci, ve které se katastrální operát obnovuje. Obec způsobem v místě obvyklým oznámí termín, místo a dobu vyložení obnoveného katastrálního operátu nejméně 30 dnů před jeho vyložení. Vlastníkům a jiným oprávněným, kteří nemají v obci trvalý pobyt nebo sídlo, zašle katastrální úřad oznámení o těchto skutečnostech nejméně 30 dnů před vyložení obnoveného operátu.



Mapa uspořádání pozemků po pozemkových úpravách

Po skončení námitkového řízení (námítky nebyly podány, nebo o nich bylo pravomocně rozhodnuto) katastrální úřad vyhlásí platnost obnoveného operátu.

O případných změnách ve výměrách parcel evidovaných v katastru, popř. o odstranění zjednodušené evidence se tak vlastník dozví z operátu vyloženého k veřejnému nahlédnutí. Pokud této možnosti nevyužije, může se s výsledkem obnovy operátu seznámit ve webové aplikaci Nahlížení do katastru nemovitostí (<http://nahlizenedokn.cuzk.cz/>), a to po vyhlášení platnosti. Pořídít si může i výpis z katastru nemovitostí, a to prostřednictvím kontaktního místa CzechPOINT nebo přímo na kterémkoliv katastrálním pracovišti.



Český úřad zeměměřický a katastrální

Ústřední správní úřad zeměměřictví a katastru
nemovitostí České republiky

OBNOVA KATASTRÁLNÍHO OPERÁTU A POVINNOSTI VLASTNÍKŮ NEMOVITOSTÍ PODLE ZÁKONA O DANI Z NEMOVITOSTÍ

Právní úkaz	Druh právního úkazu	Druh nemovitosti	Právní stav	Právní vztah	Právní účinnost	Právní účinnost od
01	Parcelní území	zemědělní	06.01.2006			
02	Parcelní území	zemědělní	01.06.2006			
03	Parcelní území	zemědělní	13.02.2006			
04	Parcelní území	zemědělní	06.03.2006			
05	Parcelní území	zemědělní	06.03.2006			

PŘIZNÁNÍ
k dani z nemovitosti na zdaňovací období roku
podle zákona č. 338/1992 Sb. o dani z nemovitostí, ve znění pozdějších předpisů (dále jen „zákon“)

I. ÚDAJE O POPLATKOVÉ SÁZI

Právní úkaz: _____
Druh právního úkazu: _____
Druh nemovitosti: _____
Právní stav: _____
Právní vztah: _____
Právní účinnost: _____
Právní účinnost od: _____

Povinnost podat příznání k dani z nemovitostí

Důsledkem obnovy katastrálního operátu může být jak **změna výměry parcel**, tak **změna poplatníka daně z pozemku**. Poplatníkem je v zásadě vlastník pozemku; výjimku představují pronajaté pozemky, jestliže jsou evidované v katastru nemovitostí zjednodušeným způsobem, kdy je poplatníkem daně nájemce. Po skončení obnovy katastrálního operátu již pozemky nejsou evidovány zjednodušeným způsobem (§ 13 odst. 4 zákona č. 344/1992 Sb., katastrálního zákona), proto se poplatníkem stává vlastník.

Změna výměry parcely i změna poplatníka daně z nemovitostí jsou okolnostmi rozhodnými pro vyměření daně z nemovitostí. Vlastník nemovitostí je tedy povinen za nemovitosti dotčené provedenou obnovou katastrálního operátu, při které u nich došlo ke změnám těchto rozhodných okolností, podat úplné nebo dílčí daňové příznání na rok následující po roce, v němž tyto změny nastaly.

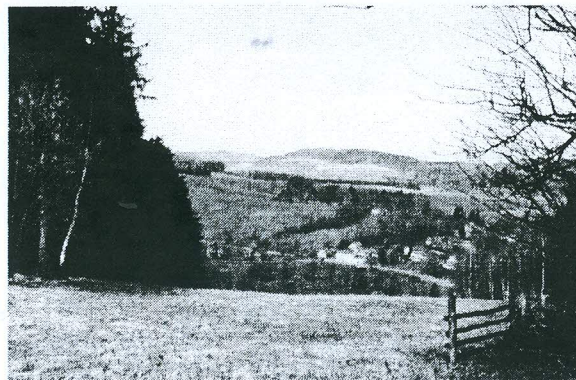
Podle ustanovení § 13a odst. 1 zákona o dani z nemovitostí je povinen tak učinit do 31. ledna příslušného roku. Pokud tak v zákonem stanoveném termínu neučiní, vznikne mu podle ustanovení § 250 zákona č. 280/2009 Sb., daňový řád, povinnost **zaplatit pokutu** (závislou na výši vyměřované daně a počtu dní prodlení, vždy však ve výši minimálně **500,- Kč**). Není-li daň včas zaplacená, je poplatník povinen uhradit také úrok z prodlení podle § 252 téhož zákona.

Kdy dochází při obnově katastrálního operátu ke změně výměry?

Výsledkem obnovy katastrálního operátu, která je prováděna na základě § 13 až 17 katastrálního zákona (č. 344/1992 Sb.), je i nová digitální katastrální mapa, kterou je nahrazena dosavadní katastrální mapa na plastové fólii. Obnova katastrálního operátu se provádí třemi způsoby – novým mapováním, na podkladě výsledků pozemkových úprav a přepracováním.

V souvislosti s tvorbou digitální katastrální mapy dochází v některých případech ke změně výměry parcel. Při novém mapování, kdy je průběh hranic pozemků v terénu nově zjišťován a souřadnice lomových bodů hranic parcel na základě měření nově určovány, dochází ke změně výměry u většiny parcel. Obdobně je tomu i při obnově katastrálního operátu na podkladě výsledků pozemkových úprav.

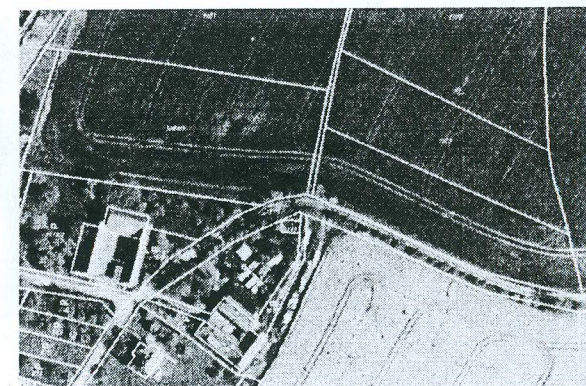
Při přepracování původní katastrální mapy do digitální podoby, což je dnes nejčastěji realizovaný způsob obnovy, dochází ke změně výměry evidované v katastru jen tehdy, je-li překročena stanovená mezní odchylka. K tomu dochází přibližně u 10 % parcel.



Jak se poplatník daně o obnově katastrálního operátu dozví?

Informaci, že byla zahájena obnova katastrálního operátu novým mapováním nebo přepracováním, má povinnost zveřejnit jak katastrální úřad, tak obec, kde obnova katastrálního operátu probíhá. V případě obnovy operátu na základě výsledku pozemkových úprav je zdrojem informace zejména úvodní jednání, na které jsou zváni všichni účastníci řízení.

Po skončení prací na obnově katastrálního operátu dochází k vyhlášení jeho platnosti. Podle § 62 odst. 2 katastrální vyhlášky (č. 26/2007 Sb.), zašle katastrální úřad sdělení o vyhlášení platnosti obnoveného katastrálního operátu obci, na jejímž území byl katastrální operát obnoven. Vyhlášení platnosti zveřejní katastrální úřad v součinnosti s obcí podle § 62 odst. 3 katastrální vyhlášky. Katastrální úřad a Český úřad zeměměřický a katastrální zveřejní vyhlášení platnosti obnoveného katastrálního operátu rovněž na svých internetových stránkách.



Ortofoto s obrazem katastrální mapy po obnově katastrálního operátu